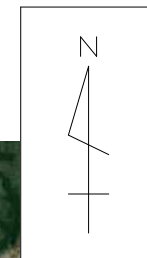
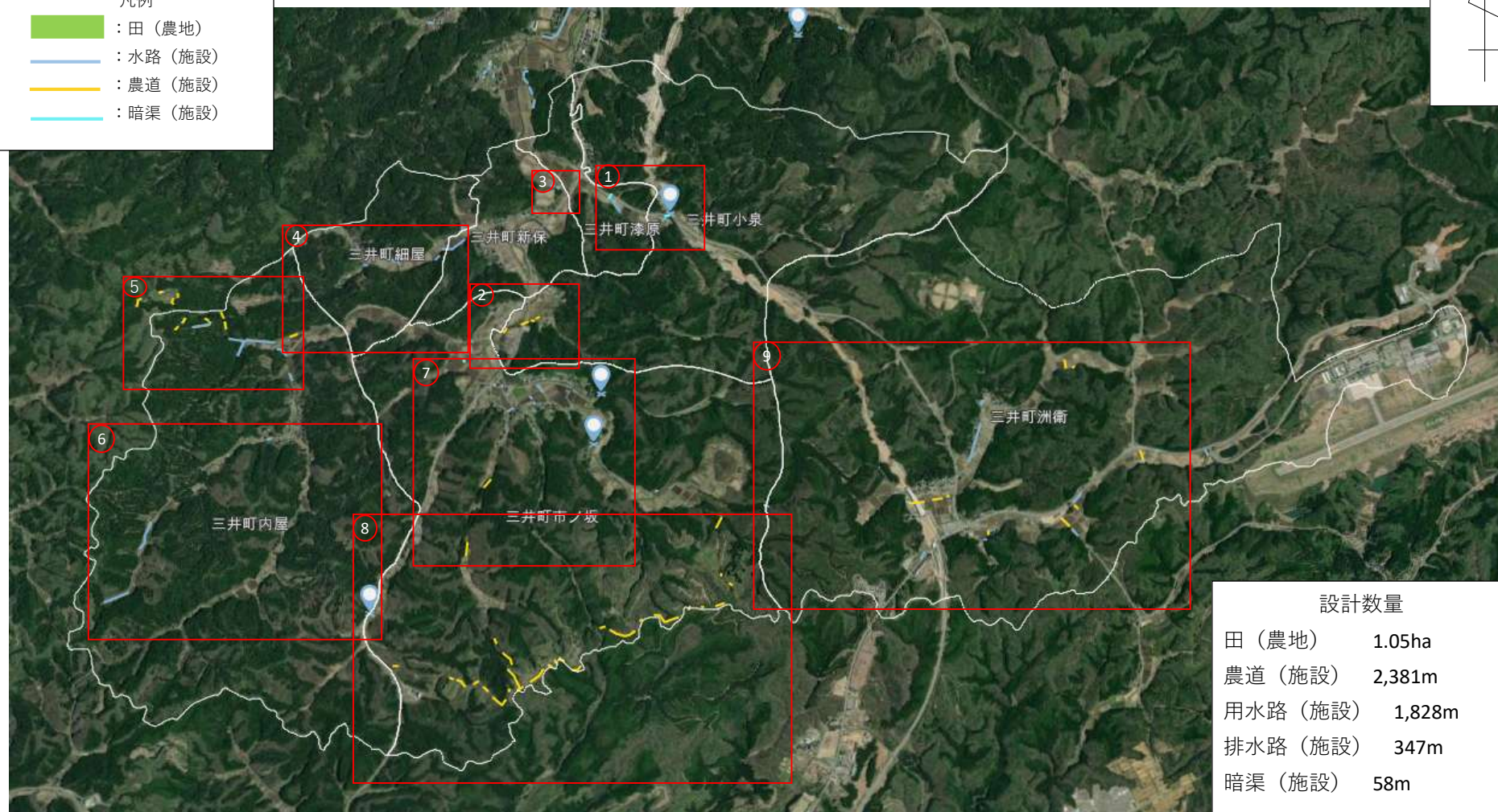


令和 8 年度 令和 6 年災 三井地区農地施設災害復旧設計業務その 1 設計箇所図



- 凡例
- : 田（農地）
 - : 水路（施設）
 - : 農道（施設）
 - : 暗渠（施設）



設計数量	
田（農地）	1.05ha
農道（施設）	2,381m
用水路（施設）	1,828m
排水路（施設）	347m
暗渠（施設）	58m

設計業務箇所1（小泉地先）

凡例

- 田（農地）
- 水路（施設）
- 農道（施設）
- 暗渠（施設）







設計業務箇所2（小泉地先）

凡例

- 田（農地）
- 水路（施設）
- 農道（施設）
- 暗渠（施設）



設計業務箇所3（新保地先）

凡例	
	: 田（農地）
	: 水路（施設）
	: 農道（施設）
	: 暗渠（施設）







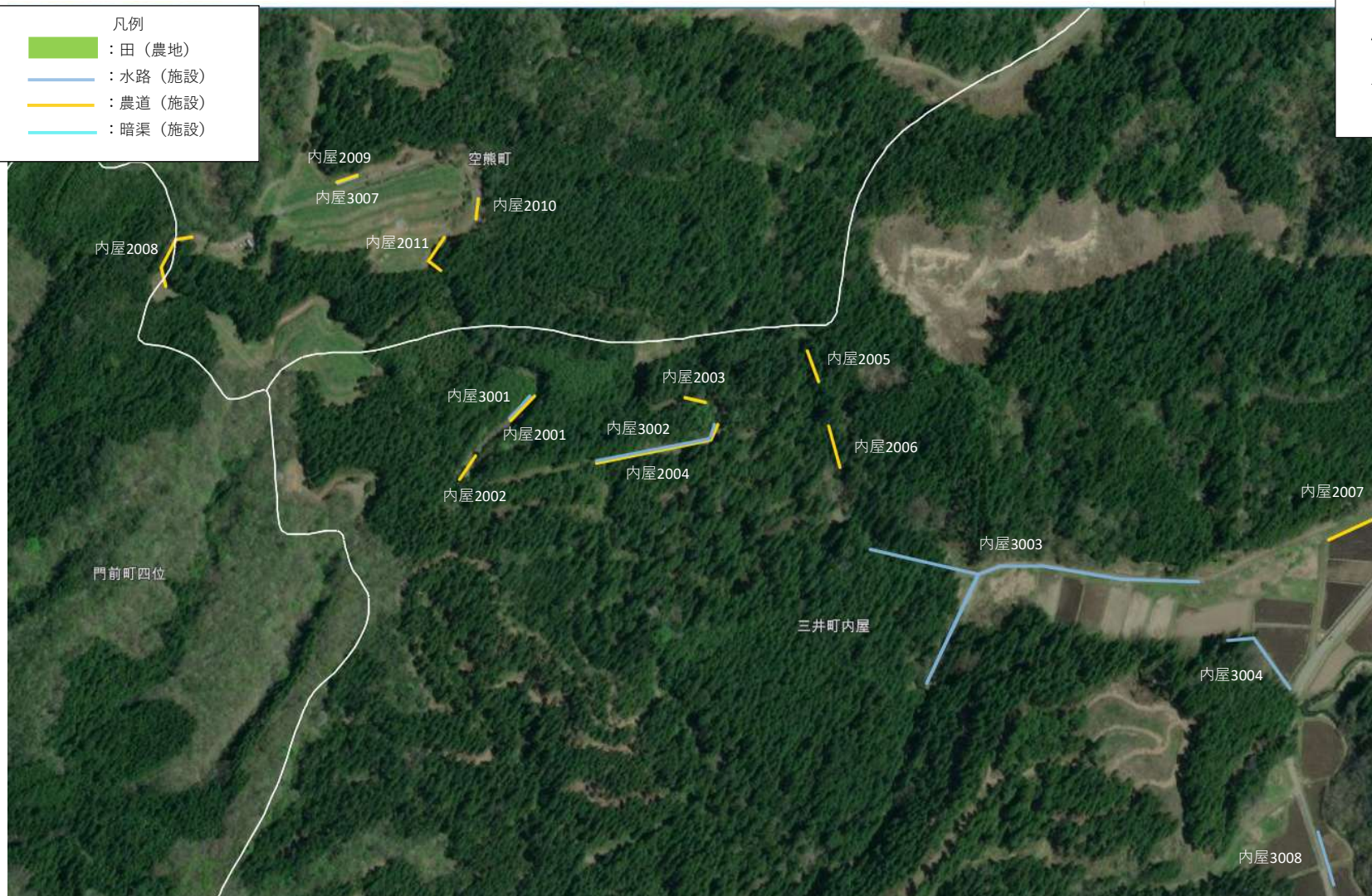
設計業務箇所4（細屋地先）

- 凡例
- 田（農地）
 - 水路（施設）
 - 農道（施設）
 - 暗渠（施設）



設計業務箇所5（内屋地先）

凡例	
	: 田（農地）
	: 水路（施設）
	: 農道（施設）
	: 暗渠（施設）

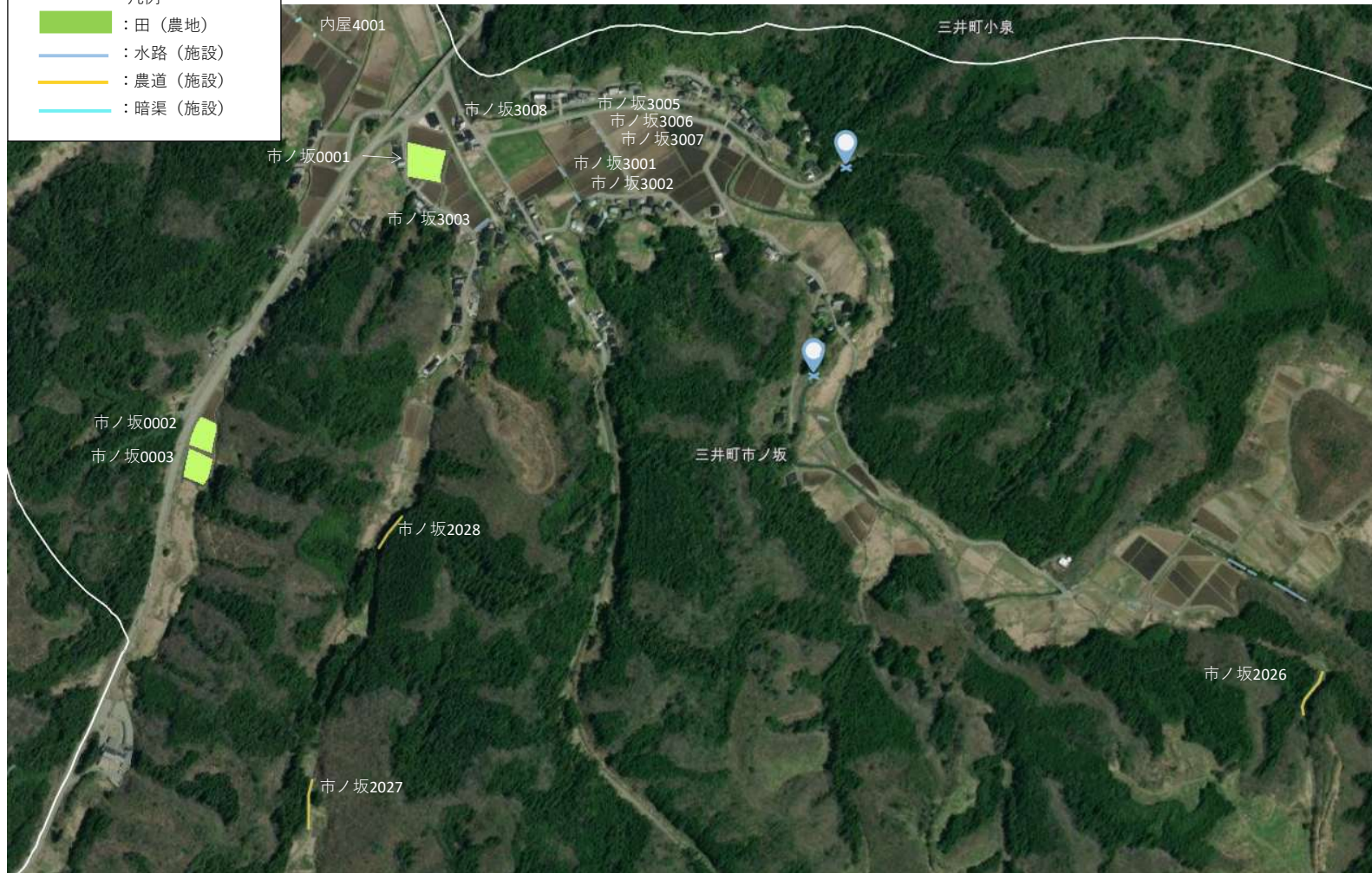


設計業務箇所6（内屋地先）

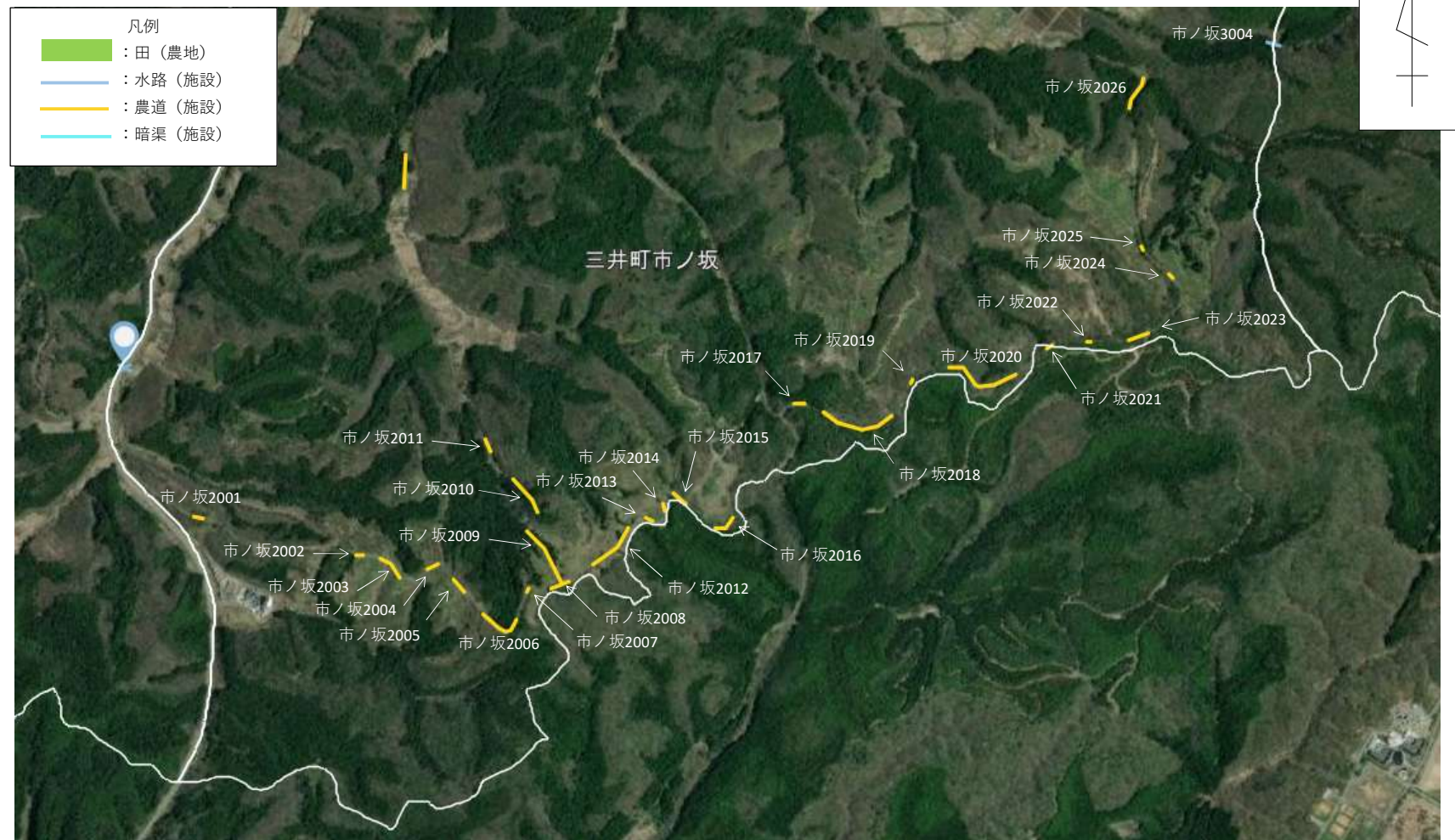


設計業務箇所7（市ノ坂地先）

- 凡例
- 田（農地）
 - 水路（施設）
 - 農道（施設）
 - 暗渠（施設）



設計業務箇所8（市ノ坂地先）



設計業務箇所9（洲衛地先）

凡例

- 田（農地）
- 水路（施設）
- 農道（施設）
- 暗渠（施設）

